

無料版

6月号



毎月1日発行

第158号 定価850円(税込み935円・送料別途)
本社 東京都新宿区高田馬場3-23-3 ORビル6階
☎03(3371)9340 FAX 03(3371)9596 www.u-car.co.jp
本紙の無断転載・複製を禁じます

購読・広告のお申し込みは

☎03-3371-9340
発行所 (株)ユーストカー (株)ユーストカードットコム

中古車相場

反転上昇の狼煙



GW明けの中古車相場
予想通り反転高騰

今号では、ゴールデンウィーク明けの5月の中古車相場を改めて丁寧に分解していく。

4月号では、激震と大転換のただ中にある中古車市場の「現在地」を数字で可視化し、中古車相場はすでに、恒久的な高騰局面に入っていること、そしてホルムズ海峡封鎖があっても相場は下落しない——下落しても「一時的」にとどまり、むしろ高騰圧力が強まる構造にあることをお伝えした。

続く5月号では、相場を見る際に欠かせない「鳥の眼(マクロ)」と「虫の眼(ミクロ)」という二つの視点を提示した。目先の値動きだけを追う虫の眼では、相場が「下がっているように見える」局面が確かに存在する。しかし、時間軸を伸ばして流れを読む「鳥の眼」で見れば、中古車市場の本質的な方向性は変わっておらず、むしろ上昇に向けた「地ならし」が進んでいることを強調した。

《2面へつづく》

《8》9面中古車輸出・関連記事《

3月実績から見た中古車輸出の底力

《21面・検査の匠》

シビツクタイプRの要注意ポイントとは?

AUCNET

AUCNET CARS

中古車流通プラットフォーム

時間と場所に縛られず、スマホでスムーズな仕入れ体験を!



インターネットオークションで112会場・年間500万台以上にアクセス

オークネットの特長



自動応札機能
ロボットによる自動応札で忙しいあなたに代わります!



Web i-Aucも!
オークネット会員ならアイオークのWeb i-Aucも追加料金なしで利用できます



支払代行サービス
支払代行サービスで入金前でも車両の搬出が可能



一括入札機能
大量に仕入れる方におすすめ! 複数車両をまとめて入札して仕入れ業務を効率化

株式会社オークネット
〒107-8349 東京都港区北青山2-5-8 青山OMスクエア
TEL: 03-3556-0845 <https://www.aucnet.co.jp/>

新規入会・資料請求はこちら>>



中古車輸出実績 2026年4月上位50カ国

Table with columns: 順位, 国名, 全カテゴリー計(台), 乗用車計(台), 単位:千円. Lists top 50 countries for used car exports in April 2026.

24面へ

5月相場が反転上昇するのは、実は例年の流れである。3月〜4月にかけて相場が一度緩み、その後、5月に持ち直す...

GW明けの市場には何が起きているのか。相場は、本当に反転し始めたのか。そして、この先の相場はどこへ向かうのか...

でも明らかだ。つまり、5月に相場が上がることは「当たり前」であり、驚くべき現象ではない。

では、今年の5月相場で本当に注目すべき点はどこか。それは、上昇の角度である。UAE向け輸出が依然として止まっている状況下で、どれほどの上昇幅が出ているのか...

しかし、24面の考察4で解説しているように、左の表を見て欲しい。今年4月の貿易統計である。UAEが止まり、どの国が伸びたのかで、これまで把握しづらかったUAE経由の最終仕向けが浮かび上がってきた。

考察1 例年以上の上昇角度か? 考察2 1つ高騰するだけか?

考察3 UAE停止で見てきたもの 左の表を見て欲しい。今年4月の貿易統計である。UAEが止まり、どの国が伸びたのかで、これまで把握しづらかったUAE経由の最終仕向けが浮かび上がってきた。

これらの国の昨年4月との差分は、合計1万2993台。UAE向けだったタマの約半数が、別ルートで流れた可能性が高い。残りの半数は、粗悪車が多く、輸出前検査が必要な国へは直接送れないことが理由だと考えられる。

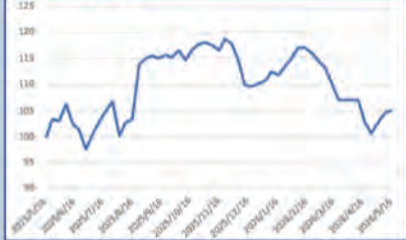
「虫の眼」で個別車種の変化を見る UAEに行っていた代表的車種の相場を、個別に「虫の眼視点」で考察してみた。一部、戻りが悪い車種もあるが、UAE停止後も別ルートや他国でしっかりとタマを吸収していく構造があるのだ。日本の中古車需要は甚大で、あらゆる手段をもって手に入れようとするのである。

ニッサンノートeパワー HE12【8年落ち】

2025年5月→2026年5月 4.9% ▲



中古車指数



相場動向

3~5月の乱高下は、UAE経由でロシアへ再輸出される流通構造が、ホルムズ海峡封鎖で断たれた影響が大きい。UAE在庫の滞留と再輸出不安が重なり、需給が急変して相場が激しく振れた。足元では航路を変えた輸出が本格化している影響で上昇傾向となっている。

トヨタハリアー MXUA80W【3年落ち】

2025年5月→2026年5月 1.7% ▼



中古車指数



相場動向

有料版では、モザイクの部分をお読み頂く事ができます。お申込みは 電話03(3371)9340まで!

「虫の眼」で個別車種の変化を見る UAEに行っていた代表的車種の相場を、個別に「虫の眼視点」で考察してみた。一部、戻りが悪い車種もあるが、UAE停止後も別ルートや他国でしっかりとタマを吸収していく構造があるのだ。日本の中古車需要は甚大で、あらゆる手段をもって手に入れようとするのである。

トヨタランドクルーザープラド TRJ150W【3年落ち】

2025年5月→2026年5月 2.8% ▼



中古車指数



相場動向

有料版では、モザイクの部分をお読み頂く事ができます。お申込みは 電話03(3371)9340まで!

ニッサンセレナeパワー HFC27【5年落ち】

2025年5月→2026年5月 5.7% ▲



中古車指数



相場動向

有料版では、モザイクの部分をお読み頂く事ができます。お申込みは 電話03(3371)9340まで!

symphony シリーズ

シリーズ導入社数 4,700社

年間取引利用実績 10万件以上

上場企業の信頼基盤

お待たせしました! 遂に symphony ワンプラ。4月リリース!! 決定。

自動車ビジネスを、もっと儲かる仕組みに。

先行エントリー受付中! symphony ワンプラ



5万台以上の豊富な共有在庫情報。入会金や年会費、月額利用料は一切不要です。

symphony 販売管理 販売管理システム



一度の入力で、車両登録から広告掲載、販売、顧客管理まで、すべての業務を一元管理し、本質的な営業活動に集中

symphony 整備請求 整備請求システム



整備・車検の見積から請求、顧客フォローまで。販売後も途切れない関係を築き、リピート率を向上

申し込み・お問い合わせは、TEL:03-5544-9106 株式会社ファブリカコミュニケーションズ カーソリューション事業部

受付時間 月~金(日祝除く) 10:00~20:00

詳しくは、"symphony" で検索

UAE向け中古乗用車の燃料別排気量別内訳比較

該当車種	2026年3月			2026年2月			2026年1月		
	台数	シェア	FOB単価	台数	シェア	FOB単価	台数	シェア	FOB単価
<=0.66L乗用車	210	16.8%	122	2,400	15.7%	134	2,346	15.7%	130
0.66<and<=1.0L乗用車	52	4.2%	177	601	3.9%	213	637	4.3%	185
1.0<and<=1.5L乗用車	185	14.8%	392	2,408	15.8%	343	2,644	17.7%	331
1.5<and<=2.0L乗用車	274	22.0%	1,560	2,908	19.1%	713	2,580	17.3%	674
2.0<and<=3.0L乗用車	51	4.1%	856	956	6.3%	832	967	6.5%	733
3.0L<乗用車	8	0.6%	601	249	1.6%	1,179	192	1.3%	1,371
<=1.5Lディーゼル乗用車	0	0.0%	-	3	0.0%	258	3	0.0%	228
1.5<and<=2.0Lディーゼル乗用車	1	0.1%	363	4	0.0%	478	1	0.0%	481
2.0<and<=2.5Lディーゼル乗用車	19	1.5%	3,056	128	0.8%	1,094	87	0.6%	1,035
2.5L<ディーゼル乗用車	12	1.0%	1,533	238	1.6%	1,852	144	1.0%	1,359
ハイブリッド車(ガソリンHVでPHEVを除く)	435	34.9%	932	5,287	34.6%	483	5,259	35.2%	491
ハイブリッド車(ガソリンのPHEV)	1	0.1%	259	38	0.2%	648	46	0.3%	449
ハイブリッド車(ディーゼルHVでPHEVを除く)	0	0.0%	-	0	0.0%	-	1	0.0%	822
電気自動車	0	0.0%	-	43	0.3%	780	20	0.1%	1,089
合計	1,248	100.0%	854	15,263	100.0%	500	14,927	100.0%	464

出所:財務省貿易統計

南アフリカ向け中古乗用車の燃料別排気量別内訳比較


該当車種	2026年3月			2026年2月			2026年1月		
	台数	シェア	FOB単価	台数	シェア	FOB単価	台数	シェア	FOB単価
<=0.66L乗用車	84	1.4%	251	36	0.8%	246	25	0.7%	180
0.66<and<=1.0L乗用車	169	2.7%	393	123	2.8%	362	108	3.0%	337
1.0<and<=1.5L乗用車	3,165	51.4%	310	2,351	51.5%	285	1,957	53.6%	269
1.5<and<=2.0L乗用車	683	11.1%	481	461	10.1%	514	368	10.1%	478
2.0<and<=3.0L乗用車	332	5.4%	518	286	6.3%	511	245	6.7%	459
3.0L<乗用車	26	0.4%	5,544	16	0.4%	6,318	10	0.3%	1,638
<=1.5Lディーゼル乗用車	120	1.9%	389	114	2.5%	375	86	2.4%	324
1.5<and<=2.0Lディーゼル乗用車	2	0.0%	420	3	0.1%	338	1	0.0%	451
2.0<and<=2.5Lディーゼル乗用車	205	3.3%	718	174	3.8%	659	102	2.8%	675
2.5L<ディーゼル乗用車	206	3.3%	3,606	171	3.7%	3,707	77	2.1%	2,352
ハイブリッド車(ガソリンHVでPHEVを除く)	1,074	17.4%	591	774	17.0%	614	651	17.8%	526
ハイブリッド車(ディーゼルHVでPHEVを除く)	0	0.0%	-	5	0.1%	522	1	0.0%	368
電気自動車	90	1.5%	449	47	1.0%	405	18	0.5%	359
電気自動車他乗用車	0	0.0%	-	0	0.0%	-	2	0.1%	450
合計	6,156	100.0%	540	4,561	100.0%	547	3,651	100.0%	411

出所:財務省貿易統計

イラン攻撃から3カ月。ホルムズ海峡封鎖によって、中古車最大の仕向国・アラブ首長国連邦(UAE)向けは停止状態を余儀なくされている。行き場を失ったUAE向けが、行き先を変更した可能性はないだろうか。

3月の貿易統計から推測する
UAE向け中古車の仕向け地変更
— 低額車編 —

有料版では、モザイクの部分を全てお読み頂く事ができます。
お申込みは 電話03 (3371) 9340まで!




ホルムズ海峡の封鎖がいつ解けるのか予断を許さない状況が続いている(ペルシャ湾内の船舶とイラン軍の小型警備艇)。


LAA岡山

6月12日(金)

LAA岡山設立23周年大記念

セレモニー開始 AM8:50
 (セレモニー終了後セリスタート)

JUコーナー開設

お残り賞

出品・落札
 台数賞 50台賞 30台賞 20台賞 10台賞 5台賞 1台賞

※50・30・20台賞は後日送付となります

AAを最後まで参加された方に
 中四国9県の名産品をプレゼント

公式LINE


〒701-0206 岡山県岡山市南区箕島 3443-1 TEL: 086-281-8801 FAX: 086-282-7005



有料版では、モザイクの部分
全てお読み頂く事ができます。
お申込みは 電話03 (3371) 9340まで!



3月の貿易統計から推測する
UAE向け中古車の仕向け地変更

— 高額車編 —

キプロス向け中古乗用車の燃料別排気量別内訳比較

該当車種	2026年3月			2026年2月			2026年1月		
	シェア	シェア	FOB単価	シェア	FOB単価	台数	台数	シェア	FOB単価
<=0.66L乗用車	39	0.9%	501	36	1.4%	480	33	0.9%	521
0.66<and<=1.0L乗用車	102	2.5%	1,004	73	2.7%	1,000	65	1.9%	1,083
1.0<and<=1.5L乗用車	1,275	30.7%	1,376	818	30.8%	1,354	943	26.9%	1,501
1.5<and<=2.0L乗用車	463	11.1%	2,240	249	9.4%	2,070	368	10.5%	2,157
2.0<and<=3.0L乗用車	55	1.3%	2,754	23	0.9%	4,255	65	1.9%	3,277
3.0L<乗用車	43	1.0%	1,414	31	1.2%	2,038	28	0.8%	1,807
<=1.5Lディーゼル乗用車	13	0.3%	764	15	0.6%	874	12	0.3%	1,088
1.5<and<=2.0Lディーゼル乗用車	11	0.3%	1,453	13	0.5%	1,981	11	0.3%	2,079
2.0<and<=2.5Lディーゼル乗用車	77	1.9%	2,171	54	2.0%	2,076	47	1.3%	2,030
2.5L<ディーゼル乗用車	106	2.6%	4,426	56	2.1%	4,348	74	2.1%	4,874
ハイブリッド車 (ガソリンHVでPHEVを除く)	1,535	36.9%	2,194	1,050	39.5%	2,016	1,605	45.8%	2,136
ハイブリッド車 (ガソリンのPHEV)	40	1.0%	3,978	16	0.6%	3,668	34	1.0%	3,935
ハイブリッド車 (ディーゼルHVでPHEVを除く)	1	0.0%	3,022	1	0.0%	1,398	1	0.0%	4,383
電気自動車	395	9.5%	1,315	220	8.3%	1,207	220	6.3%	1,455
電気自動車他乗用車	0	0.0%	-	1	0.0%	1,196	0	0.0%	-
	4,155	100.0%	1,886	2,656	100.0%	1,774	3,506	100.0%	1,979

大韓民国向け中古乗用車の燃料別排気量別内訳比較

該当車種	2026年3月			2026年2月			2026年1月		
	台数	シェア	FOB単価	台数	シェア	FOB単価	台数	シェア	FOB単価
<=0.66L乗用車	0	0.0%	-	2	0.5%	1,505	0	0.0%	-
1.5<and<=2.0L乗用車	250	43.7%	2,329	185	50.7%	2,364	109	46.6%	2,271
2.0<and<=3.0L乗用車	20	3.5%	4,030	14	3.8%	3,817	12	5.1%	4,991
3.0L<乗用車	18	3.1%	2,131	6	1.6%	4,958	7	3.0%	1,402
1.5<and<=2.0Lディーゼル乗用車	0	0.0%	-	1	0.3%	4,277	0	0.0%	-
2.0<and<=2.5Lディーゼル乗用車	34	5.9%	3,539	11	3.0%	3,679	18	7.7%	2,886
2.5L<ディーゼル乗用車	12	2.1%	5,531	6	1.6%	2,666	6	2.6%	2,461
ハイブリッド車 (ガソリンHVでPHEVを除く)	237	41.4%	2,406	140	38.4%	2,159	81	34.6%	2,318
電気自動車	0	0.0%	-	0	0.0%	-	1	0.4%	1,218
電気自動車他乗用車	1	0.2%	3,325	0	0.0%	-	0	0.0%	-
合計	572	100.0%	2,555	365	100.0%	2,429	234	100.0%	2,448

出所：財務省貿易統計



MIRIVE 愛知は開場6周年

6th Anniversary

MIRIVE AICHI

MIRIVE愛知 6月のスケジュール

6月 5日(金)	6周年記念月間AA 出品3台以上で流れ2,000円・お取引賞
6月 12日(金)	6周年記念月間AA 出品3台以上で流れ2,000円・お取引賞
6月 19日(金)	6th Anniversary AA 全車流れ無料・特別応札保証 来場プレゼント & 豪華成約台数賞
6月 26日(金)	6周年記念月間AA 出品3台以上で流れ2,000円・お取引賞



MIRIVE

水曜日は
埼玉の日

木曜日は
大阪の日

金曜日は
愛知の日

新規入会 好評受付中!

お申込みはWEBからかんたん手続き!

www.mirive.co.jp



《2面からの続き》

〈考察4 今年の需給タイト化の実像〉



有料版では、モザイクの部分を全てお読み頂く事ができます。お申込みは 電話03(3371)9340まで!

〈考察5 「鳥の眼」と「虫の眼」で見える市場の本質〉

ここでは、ホルムズ海峡封鎖時のデータを使いながら、「鳥の眼」と「虫の眼」の違いをあらためて確認していく。

まず「虫の眼」で見ると、左下の国産成約率グラフの赤丸部分で相場の下落を感じたはずだ。11年落ち以上の車種で、UAE経由の低額車両が止まった影響が一気に表れたものだ。

しかし、GW明けには何事もなかったかのように、成約率は通常の水準

へ戻っている。次に「鳥の眼」に切り替えてみよう。先ほどの赤丸部分を凝視すると、は逆に、図全体を俯瞰してみて欲しい。成約率だけでなく、平均価格の推移も合わせて見ていただ

きたい。図全体を眺めて、「何が起きた」と分かるほどの異常値があるだろうか。リーマンショックのように、「鳥の眼」で見てもはつきり分かるような大きな崩れは見えない

はずだ。言い換えれば、ホルムズ海峡封鎖があっても、市場は別ルートや他国で需要を吸収し続けており、中古車需要の強さは揺らいでいないということだ。

〈最後に〉読者の皆さんは、すでに鋭い「虫の眼」をお持ちだ。しかし中古車市場は今、従来の延長では語れない「新しい気候帯」へ入りつつある。世界的インフレと強烈な海外需

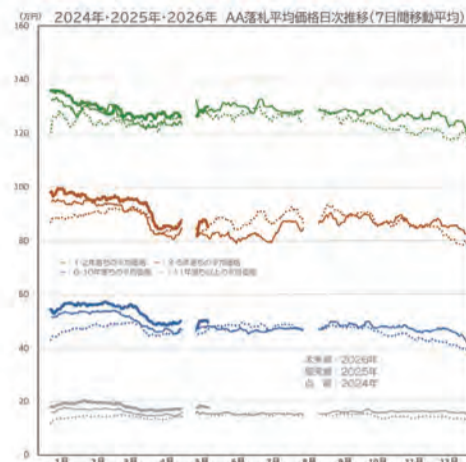
要により、中古車相場は熱波相場(ときどき猛暑)と熱帯相場(常に暑い)へ移行しつつある。もはや高騰は「異常」ではなく「日常」になり得る。だからこそ、目先の揺れではなく、市場全

体を俯瞰する「鳥の眼」が欠かせない。本紙は今後も、構造・需給・国際情勢を踏まえた視点を提供し、皆さまが「鳥の眼のプロ」として相場を読み解けるよう伴走していく。

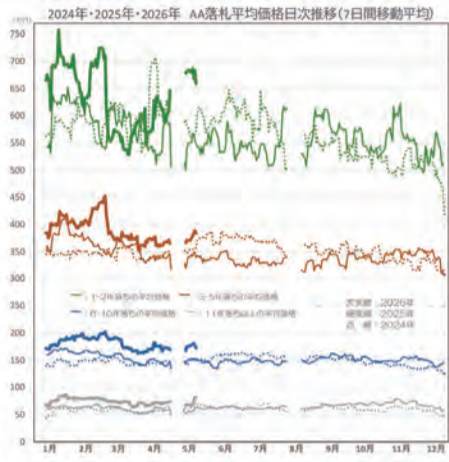
国産車 AA落札平均価格 日次推移



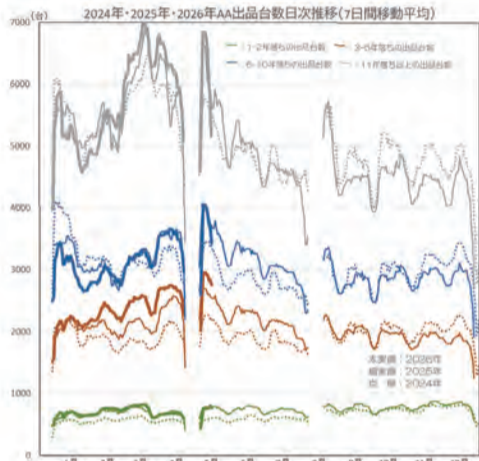
軽自動車 AA落札平均価格 日次推移



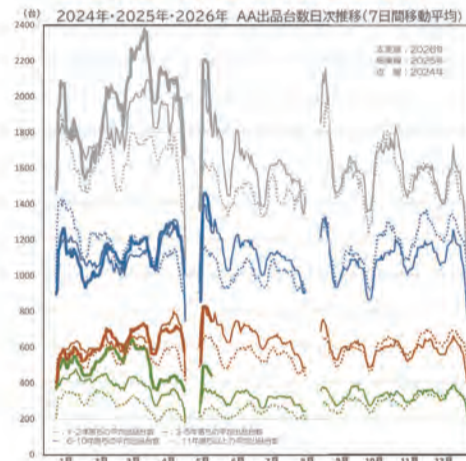
輸入車 AA落札平均価格 日次推移



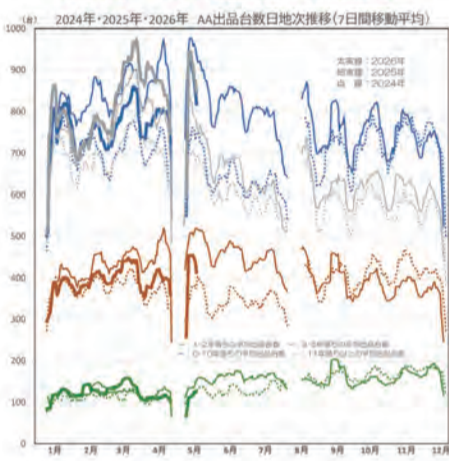
国産車 AA出品台数 日次推移



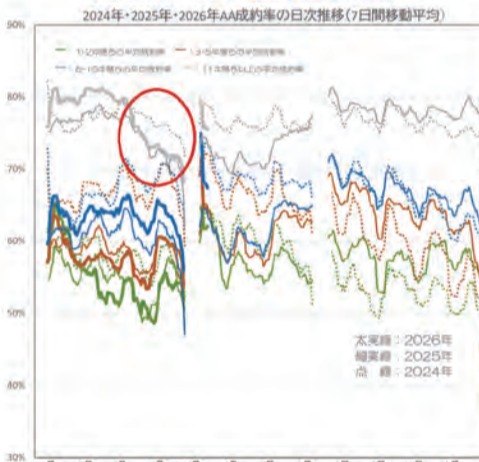
軽自動車 AA出品台数 日次推移



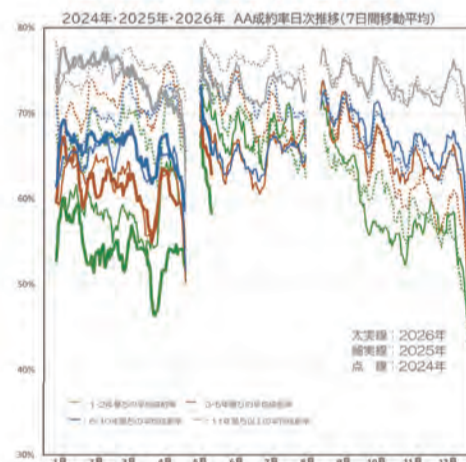
輸入車 AA出品台数 日次推移



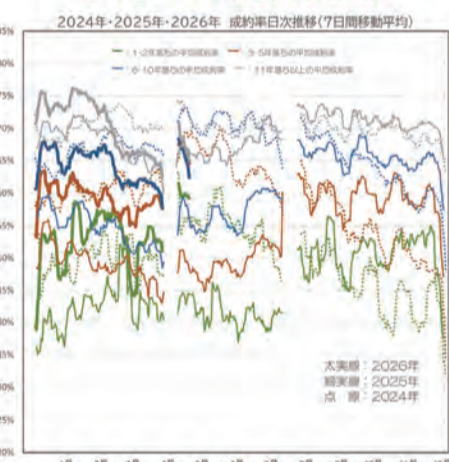
国産車 AA成約率 日次推移



軽自動車 AA成約率 日次推移



輸入車 AA成約率 日次推移



Excellence for you

大好評!! 過去1年以上オークション出品歴のない車両が多数出品! 2つのEX、魅力の成約率!!

売切りEX & トレタマEX

株式会社JU岐阜羽島オートオークション 〒501-6330 岐阜県羽島市堀津町2211番地 tel 058-398-5100(代) fax 058-398-5109 http://www.i-gforce.co.jp